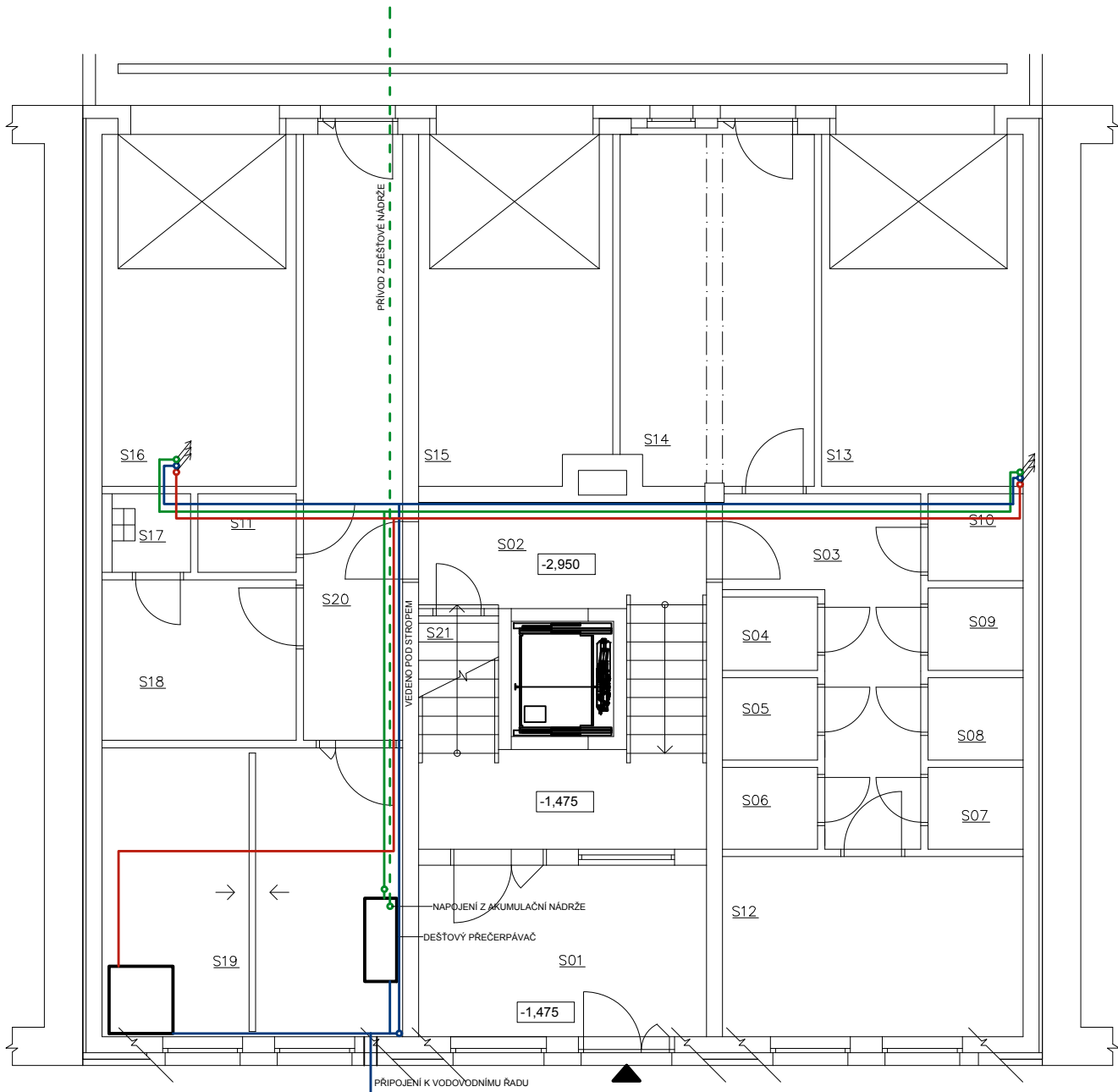


- STUDENÁ VODA
- TEPLÁ VODA
- DEŠŤOVÁ VODA

OZN:	ÚČEL MÍSTNOSTI	PLOCHA m²	PODLAHA
S01	ZÁDVĚŘÍ	12,06	KER. DLAŽBA
S02	SCHODIŠŤ. PROSTOR	24,39	KER. DLAŽBA
S03	CHODBA	10,73	LITÝ EPOXID
S04	SKLEPNÍ BOX	1,69	LITÝ EPOXID
S05		1,91	LITÝ EPOXID
S06		1,91	LITÝ EPOXID
S07		1,91	LITÝ EPOXID
S08		1,91	LITÝ EPOXID
S09		1,91	LITÝ EPOXID
S10		2,02	LITÝ EPOXID
S11	SKLEPNÍ BOX – BEZ.	1,91	LITÝ EPOXID
S12	SPOLEČENSKÁ M.	13,23	LITÝ EPOXID
S13	GARÁŽ Č.1	17,33	LITÝ EPOXID
S14	VZT PRO CHÚC	16,52	LITÝ EPOXID
S15	GARÁŽ Č.3	16,30	LITÝ EPOXID
S16	GARÁŽ Č.4	16,69	LITÝ EPOXID
S17	ÚKLIDOVÁ M.	1,70	LITÝ EPOXID
S18	KOLÁRNA	7,62	LITÝ EPOXID
S19	TECHNICKÁ M. + VZT	21,23	LITÝ EPOXID
S20	CHODBA	14,68	LITÝ EPOXID



0,000=222,420 mn.m. B.p.v / SOUŘADNICOVÝ SYSTÉM S-JTSK

PŘEDMĚT	BAKALÁŘSKÁ PRÁCE	<div><div><div></div></div><div>VYSOKÉ UČENÍ TECHNICKÉ V BRNĚ FAKULTA STAVEBNÍ</div></div>	
VYPRACOVAL	PETR PŘIDAL		
KONTROLOVAL	prof. Ing. MILAN OSTRÝ Ph.D.		
STAVEBNÍK			
MÍSTO STAVBY	OLOMOUC, LITOVELSKÁ		
NÁZEV STAVBY	BYTOVÝ DŮM PROLUKA V OLOMOUCI		
STAVEBNÍ OBJ.	BYTOVÝ DŮM	FORMÁT	A3
ČÁST	D.1.4 KONCEPCE TECHNICKÉHO ZAŘÍZENÍ	DATUM	8.4.2022
OBSAH:	PŮDORYS 1 S – KONCEPCE VODOVOD	STUPEŇ PD	DSP
		MĚŘÍTKO 1:100	Č. VÝKRESU D.1.4.06